

Une des tendances actuelles majeures de l'économie mondiale est la prise en compte d'un nombre croissant de normes relatives aux produits, aux procédés de fabrication, au mode de gestion et de communication. Les principaux fournisseurs de biens et services imposent des labels, des normes, des outils de management et des systèmes de contrôle. Les gouvernements eux-mêmes développent des politiques d'achats verts ou d'achats durables qui remodelent le marché. En Europe et au niveau international, ceci va avoir un impact direct sur la réalité quotidienne des Très Petites Entreprises (TPE), des Petites et Moyennes Entreprises (PME) et des micro-entreprises.

Aujourd'hui déjà, un nombre croissant de petites entreprises doivent démontrer qu'elles ont engagé une démarche environnementale efficace et proactive, et ce, même dans les économies émergentes. Au même titre, la santé, la sécurité, les conditions de travail et les aspects sociaux sont des éléments qui préoccupent un nombre croissant de consommateurs. Ainsi le commerce de demain ne sera pas uniquement basé sur les produits et les procédés de fabrication (voir aussi SA 8000 sur ce présent site).

Malheureusement 90 % des outils existants pour mettre en œuvre ces normes sont adaptés aux grandes entreprises et organisations multi-sites ou multinationales. Les outils classiques de mise en œuvre de systèmes de management de la qualité et de l'environnement ne prennent pas en compte la réalité des TPE et PME.

Ce n'est pas le niveau d'exigence de ces normes qui est trop élevé, mais bien la bureaucratie, les coûts de consultance et de certification qui en découlent et la mauvaise connaissance des SME.

C'est bien là le propos d'EMAS Easy : rendre accessible et compréhensible l'EMAS, alléger la bureaucratie et diminuer les coûts de consultance et de certification.

CSR and Management met votre entreprise en conformité selon le label d'excellence en matière d'environnement EMAS ISO 14001 Easy, et met en place votre Système de Management Environnemental (SME). Ce Système de Management Environnemental et d'Audit est un outil de management destinés aux sociétés (TPE/PME) et autres organisations dont le but est d'évaluer et améliorer leur performance environnementales, s'inspirant donc de la roue de Deming « Plan, Do, Check & Act ». L'EMAS ISO 14001 Easy est ouvert à tous les secteurs économiques aussi bien publics que privés.

En 2001, l'EMAS fut renforcé :

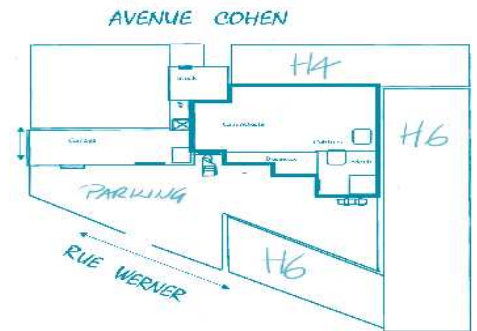
- Par l'intégration des exigences de la norme EN/ISO 14001 comme système de management environnemental.
- Par l'adoption d'un logo permettant de signaler au monde extérieur l'enregistrement EMAS d'une société.
- En accordant plus d'importance aux effets indirects liés aux activités financières, administratives et de planification.



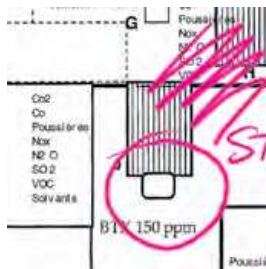
La mise en place d'un Système de Management Environnemental (SME) selon les exigences de l'EMAS est une démarche volontaire. Cette démarche est applicable dans l'Union Européenne et l'Espace Economique Européen (EEA) - Islande, Liechtenstein, Norvège.

Nos outils : les Eco-cartes.

Les Eco-cartes sont à la fois une représentation schématique de l'entreprise et une façon simple et participative de travailler. Les Eco-cartes permettent d'identifier 80 % des pratiques et des problèmes environnementaux à des endroits précis (lieux de stockage, poste de travail...) avec l'ensemble des travailleurs. Ainsi les informations environnementales pertinentes sont recueillies sur le terrain au lieu de s'appuyer seulement sur les documents administratifs.

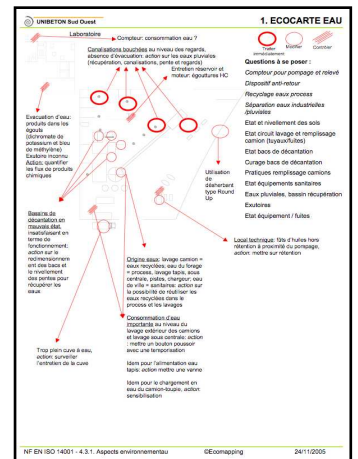


Les Eco-cartes abordent les problèmes environnementaux d'une organisation pas à pas. Les différentes thématiques environnementales sont traitées séparément, comme entre autres :



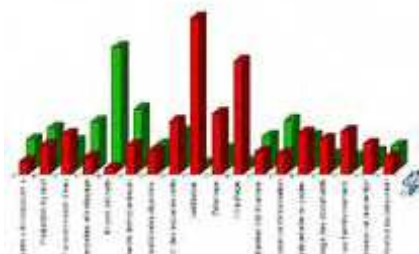
- La consommation d'eau et des eaux usées
- Le sol et le stockage
- L'air, les odeurs, les poussières et le bruit
- Les énergies
- La production et le recyclage des déchets
- Les risques, présents et futurs

Au terme du travail, elles permettent d'avoir une vue d'ensemble et de déclencher une amélioration environnementale immédiate dans l'entreprise. Elles vous permettent en 10 étapes de mieux comprendre les problèmes environnementaux par thématiques, analyser les flux de matières entrant et sortant et prendre en compte l'opinion et la perception des travailleurs. C'est un des outils à utiliser pour le démarrage d'un système de gestion environnementale et notamment l'analyse environnementale initiale exigée par EMAS ISO 14001 Easy.



Nos outils pour l'implication des travailleurs : le sondage d'opinion et « les cartes météo »

Nous prenons la température sur le terrain, en faisant un sondage d'opinion auprès de vos travailleurs (On saurait difficilement être plus près du terrain). Ceci nous aidera à évaluer les endroits où il faudra certainement agir en matière d'environnement. Les résultats de ce rapide sondage d'opinion font ressortir des informations intéressantes et vont nous aider à préparer les prochaines étapes.



Qu'est au juste EMAS ISO 14001 Easy ?

La méthodologie EMAS ISO 14001 Easy est adaptée à l'échelle des petites structures. Elle respecte leur mode d'organisation informel, oral et peu bureaucratique.

Elle permet d'être en conformité avec ISO 14001 et EMAS par l'utilisation d'outils et formulaires préconfigurés. Ainsi la mise en place d'un système de gestion environnemental est simplifiée. L'entreprise reste donc focalisée sur ce qui est important : son business bien sûr, mais aussi la protection environnementale sur le terrain et la participation des travailleurs.

Pour une organisation ayant déjà travaillé sur les problématiques environnementales, la formalisation d'un système de gestion environnementale peut être limitée à une semaine.

Les audits documentaires et audits de sites peuvent être menés à bien en un ou deux jours. La déclaration environnementale reste compacte et ne livre que les informations réellement nécessaires.

Cette méthodologie facilite l'accompagnement groupé de plusieurs PME pour la mise en place d'un SME. La documentation et les procédures sont alors partagées, ce qui permet de limiter les coûts de consultance et de certification. Pour démarrer EMAS ISO 14001 Easy, le processus de mise en place dépend de la taille de l'organisation, de ses produits et services mais aussi de sa culture de gestion. A ce jour, plusieurs centaines de petites entreprises ont été auditées avec succès au regard du règlement EMAS en Europe.



Votre bilan de matières et l'utilisation de vos ressources

Des matières premières, de l'énergie, des produits auxiliaires, des emballages etc. entrent dans l'entreprise. Ils sont transformés en de nouveaux produits et services, pour sortir de l'entreprise, avec aussi différents types de déchets (solides, liquides, gazeux, etc.). Un bilan de matières vous aidera à avoir une image claire en termes de tonnage et de volume de vos consommations de ressources. Il apporte aussi une meilleure connaissance de la nature des produits utilisés ou dont vous disposez. Il vous permet de fixer des objectifs précis de réduction.



Nous construisons ensuite votre Système d'Informations Environnementales.



Par un langage simple, nous vous permettons de naviguer parmi les obligations de la norme ISO 14001. Les documents exigés par ISO 14001 & EMAS Easy, et proposés ici, sont adaptés pour faciliter l'organisation de l'information et être reconnaissables par des auditeurs externes.

La méthodologie EMAS ISO 14001 Easy vous propose plusieurs outils :

1. Le FLIPO - méthode d'identification des aspects environnementaux significatifs utilisant les informations récoltées auparavant. D'autres approches informelles de management peuvent être traitées de la même façon.
2. Des tableaux de bord environnementaux - support de réalisation des revues de direction.
3. L'Ecolog Book - support d'enregistrement des différents événements, documents et formations identifiés dans le cadre du SME.
4. Les audits internes, les contrôles réguliers, le suivi des indicateurs, l'évaluation des bonnes pratiques et les actions correctives intégrés dans une seule feuille de travail synthétique.
5. Un manuel environnement et des procédures expliquant le fonctionnement du système se résumant à 2 pages !
6. Une micro déclaration environnementale EMAS.

Il est entendu aussi que la majorité des instructions de travail restent orales, informelles ou adaptées aux modes de communication du terrain.

Nous vous aidons dans votre déclaration de politique environnementale

La politique environnementale présente la vision de la société. Une vision en termes d'environnement existe souvent déjà dans les sociétés mais n'est pas écrite. Lors de la mise en place de l'EMAS ISO 14001 Easy, la politique environnementale doit être approuvée par la direction à son plus haut niveau et sert de base à l'élaboration d'un plan d'action approprié. En signant cette politique, la direction s'engage à mettre à la disposition de l'ensemble des acteurs les ressources humaines et financières nécessaires pour atteindre ses objectifs.

Des règles de base sont à suivre lors de la rédaction de la politique environnementale :

1. Engagement d'aller au-delà de la conformité légale.
2. Principe d'amélioration continue.
3. Présentation des objectifs environnementaux.
4. Engagement de prévention de la pollution.
5. Etre condensée, courte, précise.
6. Etre datée, signée, communiquée et disponible pour le public

Aspects environnementaux significatifs

Les Eco-cartes vous ont permis d'identifier les problèmes environnementaux de votre entreprise et les aspects qui y sont associés. L'ensemble des informations collectées vont servir à lister vos aspects environnementaux significatifs, mais aussi à mettre en évidence les non-conformités réglementaires de vos activités.

Les aspects sont les éléments de vos activités qui ont ou peuvent avoir un impact environnemental. Par exemple, si l'on considère l'activité de jardinage, l'utilisation de pesticides est un aspect environnemental car cela peut provoquer la contamination des eaux de surface comme impact environnemental. Pour identifier quels aspects environnementaux sont significatifs, nous utilisons le formulaire F.L.I.P.O. (Flux, Législation, Impact, Pratique, Opinion), prévue par EMAS ISO 14001 Easy.

Vos objectifs, cibles et programme d'action

En nous basant sur les aspects environnementaux significatifs et en considérant la politique environnementale de votre organisation, nous allons ensemble définir vos objectifs environnementaux et votre plan d'action pour les atteindre.

Le processus des Eco-cartes a permis d'envisager un certain nombre d'action directement avec les personnes concernées. Il faut à présent formaliser toutes ces idées et choisir les moyens de les mettre en œuvre concrètement. Les objectifs environnementaux seront publiés dans la déclaration environnementale. Les objectifs et cibles et le programme d'action seront documentés sur les différentes Eco-cartes.

Définir les priorités d'actions

Au moment de définir vos objectifs, nous nous assurons que vous pouvez les atteindre dans le temps imparti, en fonction de vos capacités financières et technologiques et en étant sûr qu'ils mènent à de réelles améliorations environnementales.

Nous évaluons vos idées en termes de faisabilité technologique, financière, de la charge de travail induite, de la motivation du personnel et de l'impact sur votre image de marque. Vous êtes libre d'ajouter tout critère jugé pertinent dans votre cas.

Les Eco-cartes génèrent 4 types d'actions :

1. *Actions correctives, simples et immédiates*
2. *Actions d'amélioration à moyen terme*
3. *Modifications permanentes des pratiques*
4. *Investissements et modifications des technologies*

Après l'identification des aspects environnementaux (FLIPO) et la détermination des aspects significatifs, il est utile de classer les objectifs et cibles par ordre de priorité. Là aussi, nous vous aidons.

Quelques étapes de plus, et un travail d'équipe

Y a-t-il un pilote dans l'avion? Structure et responsabilités.

Un système de management environnemental peut être de nature informelle mais doit avoir une structure formelle.

Retour sur les bancs de l'école ! Formation, sensibilisation et compétences.

Quelle que soit la taille de votre organisation, les activités de chaque employé ont un impact sur l'environnement, directement ou indirectement.

Dites où vous allez et ce que vous avez déjà accompli : la Communication.

*La communication est sans doute l'élément le plus important dans le fonctionnement d'un SME. De plus, la communication doit être un dialogue ouvert et transparent impliquant l'ensemble du personnel. **EMAS ISO 14001 Easy requiert la participation active des employés.***

L'importance des enregistrements du SME : Ils doivent être adéquats, bien organisés et efficaces.

Les paroles s'envolent, les écrits restent !! La maîtrise documentaire.

Le but principal de la maîtrise documentaire est de fournir à chacun une information à jour et d'éliminer les documents obsolètes.

Ecrire les procédures, la maîtrise opérationnelle :

La maîtrise opérationnelle est un ensemble d'instructions précises relatives aux aspects environnementaux et suivies par l'ensemble de l'organisation.

Prévention des situations d'urgence, préparation à l'urgence et capacité de réaction

Tout incident peut affecter l'environnement, la santé ou la sécurité du personnel voire même des riverains et générer des répercussions économiques majeures.

Définir les tâches et les responsabilités

Des responsabilités clairement définies constituent une pièce maîtresse dans l'élaboration de votre SME. Avec sa matrice, EMAS ISO 14001 Easy nous aide à établir pour chaque tâche qui fait quoi : qui est responsable, qui participe et qui est informé.

Un manuel environnemental décrit le fonctionnement de votre SME.

Ce n'est pas une obligation mais une bonne pratique.

Amélioration continue : les 5 dernières étapes

Le tableau de bord de votre SME, surveillance et mesurage.

Un tableau de bord de gestion incluant des indicateurs de performance environnementale est vital pour gérer et communiquer votre performance environnementale.

L'apprentissage par l'action, non-conformités, actions correctives et préventives.

Les choses ne se passent pas toujours comme prévu et pour qu'un SME fonctionne sans à-coup, cela peut prendre du temps.

Enregistrer les données clé de votre SME, gestion des enregistrements.

Les enregistrements sont les preuves du fonctionnement de votre système de management environnemental pour le monde extérieur.

Auditer votre SME (Audit interne)

L'audit interne consiste à évaluer périodiquement le fonctionnement du SME et l'amélioration de la performance environnementale.

Amélioration continue : la revue de direction

La revue de direction est importante pour conserver l'efficacité du Système de Management Environnemental.

Eco-contrôle interne : le Quick Check

C'est un outil simple pour la réalisation d'un contrôle interne régulier et rapide. Le suivi des indicateurs, l'évaluation régulière des pratiques environnementales et de la réalisation des objectifs nécessitent un outil simple. Le Quick Check vous aide à garder un œil constant sur les activités significatives et la vie de votre SME. Il vous permet d'identifier et analyser des non-conformités ou dysfonctionnement et de réagir efficacement. Ce formulaire peut aussi vous permettre de mettre en valeur les bonnes idées du personnel pour l'amélioration du SME. Enfin il est aussi utile pour la réalisation des audits internes. En bref, le Quick Check est utilisé comme document de base pour toutes les fonctions de suivi du SME.

Enregistrement des documents et des événements : l'Eco Log Book

C'est un formulaire qui reprend de manière condensée l'ensemble des documents et événements relatifs à votre gestion environnementale. Ce formulaire vous permet de renseigner la survenue d'incidents, les plaintes du voisinage mais aussi les visites externes, les audits, les séminaires, les formations...

L'Eco Log Book vous aide à évaluer l'ensemble des événements survenus dans le cadre de votre SME en un clin d'œil et vous permet d'en garder une trace durable.

Revue de direction

Elle constitue la réunion au sommet. Le tableau de bord EMAS vous permet de la préparer.

4 fois par an, les résultats des Quick Checks et Eco Log Book (audit interne) doivent être reportés dans le formulaire tableau de bord. Ces tableaux de bord complétés vous aident à évaluer votre SME et son fonctionnement. Transposez simplement les indicateurs de performance environnementale, les résultats d'audits, l'historique des améliorations et des actions correctives, puis évaluez leurs évolutions. Les tableaux de bord environnementaux sont utilisés comme base de votre revue de direction. A la fin de cette étape, vous avez déjà terminé la mise en place d'un SME ISO 14001.

Communication externe, rapports et dialogues

La communication en externe de votre performance environnementale va ajouter une valeur considérable à votre organisation et améliorer son image de marque. Les clients, les fournisseurs, les autorités publiques et les communautés locales apprécieront le fait que cette information soit fiable, car vérifiée **par un organisme externe indépendant**. La déclaration environnementale doit être présentée de façon claire et compréhensible. Le logo EMAS pourra être utilisé pour identifier les informations vérifiées et communiquées en externe par votre organisation.

Ce logo EMAS est la marque déposée du règlement EMAS. Il est la preuve de votre excellence environnementale ainsi que de la crédibilité de l'information eu égard à la performance environnementale.

Audit et validation

Lorsque le système de management environnemental fonctionne, un vérificateur environnemental accrédité est invité à valider la déclaration environnementale et étudier avec un regard critique les réalités et performances du système de management environnemental mis en place.

Cette vérification est menée en étudiant les documents, en visitant l'organisation et en interrogeant le personnel. Cette vérification est une caractéristique unique qui donnera de la crédibilité à votre SME.

Une fois la vérification réussie, l'enregistrement et la publication au **Journal Officiel de la Communauté Européenne**, l'organisation peut utiliser le logo EMAS.



Nous restons à votre disposition pour plus de renseignements :

CSR & Management

13 Route de Beaufort

L-6350 Dillingen (Beaufort)



: eric.feront

Mob. : +352/661.96.32.08

www.csrandmanagement.eu

info@csrandmanagement.eu